

# SHelective

SHaring information by selective mirroring

対面的画面共有支援システム

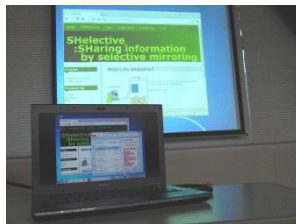


東京大学大学院情報理工学系研究科  
苗村研究室 (伏木秀樹, 苗村健)

## 画面共有の時代

PCは個人での使用から、多人数での使用へと移り変わっている。一方、個人のPCを外部ディスプレイへ接続し、その画面を周囲の人と共有して議論や協調作業を行うといった場面が増えている。

### 大画面共有



発表会など

### 小画面共有

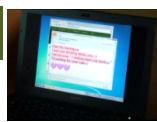


医師と患者  
銀行員と顧客間など

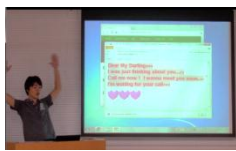
## 外部ディスプレイへの接続手法

### 既存手法

#### 複製



メインディスプレイ



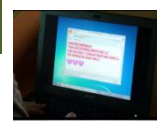
外部ディスプレイ

メインと外部で  
同一の内容を表示

Privateな情報も共有  
してしまう危険性がある

	メイン ディスプレイ	外部 ディスプレイ
Private な情報	◎ 見ておきたい	× 見られたくない
Public な情報	○ 手元で見たい	◎ 共有したい

#### 拡張



メインディスプレイ



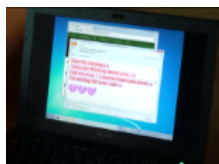
外部ディスプレイ

Publicな情報のみ  
外部ディスプレイに配置

手元のメインディスプレイでは  
Publicな情報を操作できない

	メイン ディスプレイ	外部 ディスプレイ
Private な情報	◎ 見ておきたい	× 見られたくない
Public な情報	○ 手元で見たい	◎ 共有したい

## SHelective



メインディスプレイ



外部ディスプレイ

	メイン ディスプレイ	外部 ディスプレイ
Private な情報	◎ 見ておきたい	× 見られたくない
Public な情報	○ 手元で見たい	◎ 共有したい

メインディスプレイ内のPublicな情報とPrivateな情報から、  
Publicな情報のみをアプリケーションウィンドウ単位で外部ディスプレイに複製して表示  
Privateな情報はメインディスプレイに留めつつ、Publicな情報のみ共有できる

## SHelectiveによるプライバシー制御

SHelectiveは、指定したウィンドウのみを複製しており、同一のアプリケーションから派生したポップアップなどは複製しない。この仕組みを用いることで、以下のようなことが実現できる



メインディスプレイ

外部ディスプレイ

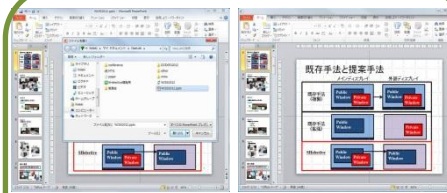
Browser共有時の、個人の検索履歴  
からのレコメンドを非表示



メインディスプレイ

外部ディスプレイ

Browser上のお気に入りフォルダ内の  
個人のお気に入りの非表示



メインディスプレイ

外部ディスプレイ

ファイルを開く際の、ファイル探索時における  
フォルダ遷移過程の非表示